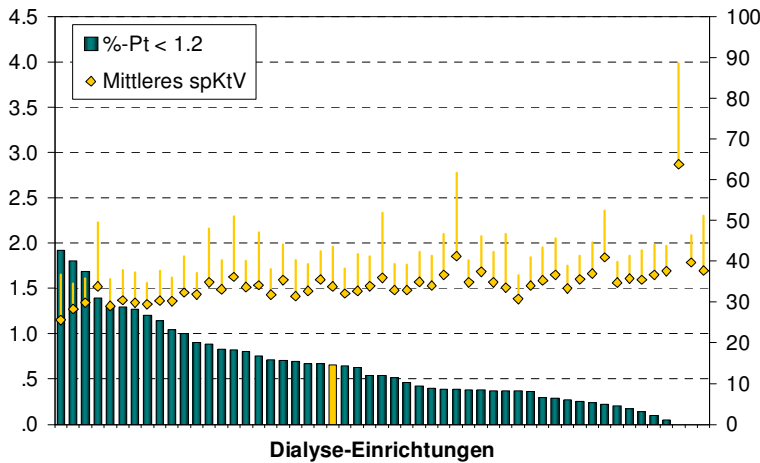
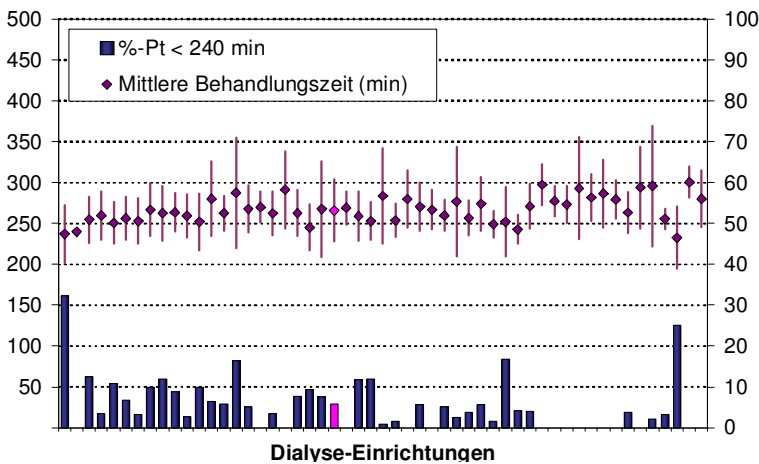
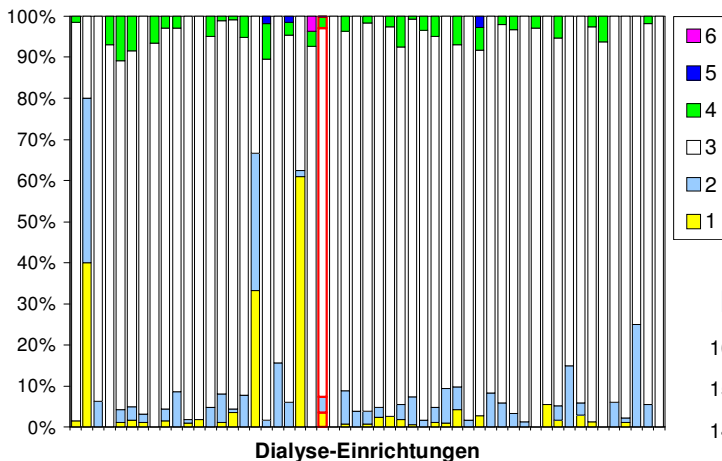


**I. Dialysedosis (spKt/V) pro Dialyse-Einrichtung**

**II. Behandlungszeit**

**III. Wöchentliche Behandlungshäufigkeit**


	Frauen	Männer
Anteil	42,8%	57,2%
Durchschnittsalter	68 ± 15	66 ± 15
BMI (kg/m <sup>2</sup> )	26.8 ± 6.2	26.2 ± 4.6
Trockengewicht (kg)	69.9 ± 16.8	79.5 ± 15.8

Die vier Basisblockdaten spKt/V, Behandlungszeit, wöchentliche Behandlungshäufigkeit und Hämoglobin werden üblicherweise von den Dialyse-Einrichtungen parallel zur Quartalsabrechnung an die jeweilig zuständige KV weitergeleitet. Darüber hinaus können die Dialyse-Einrichtungen, die EuCliD als Berichterstellungs-system gewählt haben, an dem erweiterten EuCliD-Benchmarking teilnehmen, in dem u. a. auch diese 4 Variablen analysiert werden.

Die vorliegenden Ergebnisse fassen nun die genannten 4 Basisblockdaten zusammen.

Von den mehr als 8.000 Patienten in EuCliD wurden nur die ausgewählt, die für diese Variablen einen kompletten Datensatz vorliegen hatten. Demnach flossen 3.222 Patienten aus 52 Dialyse-Einrichtungen in diese Auswertung ein.

Die in den Grafiken dargestellten Ergebnisse sind alle nach dem prozentualen Anteil der Patienten, die das spKt/V-Ziel von über 1,2 erreicht haben, geordnet (I). Dargestellt sind jeweils die Mittelwerte mit Standardabweichung (SD) und der Anteil der Patienten einer Einrichtung, die das 15%-Ziel nicht erreicht haben. Im Mittel haben 19% der Einrichtungen das Hb-Ziel (IV) und 35% das spKt/V-Ziel (I) *nicht* erreicht. Das Ziel für die Behandlungszeit und -frequenz wurde in 8% und 10% der Fälle verfehlt (II, III).

Zusammenfassung:	Mittelwert	SD
spKt/V	1,52	0,44
Behandlungszeit	266	38 min.
Behandlungsfrequenz	2,92	0,46 / Woche
Hb	11,6	1,2 g/dL

Zielerfüllung:	Patienten (%)
spKt/V < 1,2	14,6%
Behandlungszeit < 240 min.	5,8%
< 3 Behandlungen / Woche	3,4%
Hb < 10 g/dL	8,6%

**IV. Hämoglobin**
