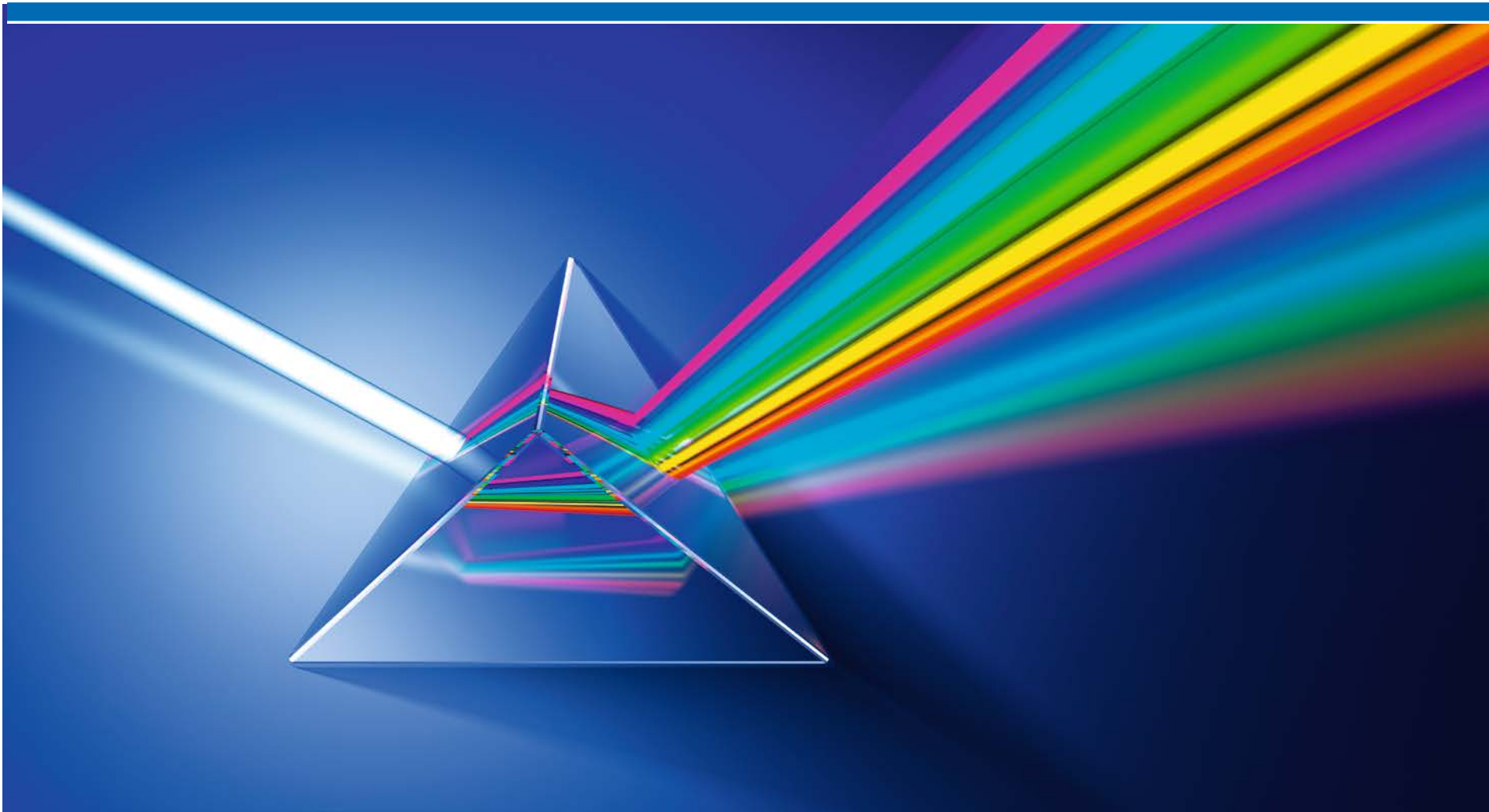


Ergebnisse aus EuClID®

4. Quartal 2015



Erstvorstellung beim Nephrologen

In Ergänzung zu den Ergebnissen aus dem 3. Quartal 2015 wird in den vorliegenden Ergebnissen alle dokumentierten Begleiterkrankungen in Abhängigkeit von den K/DOQI-Stadien untersucht. Grundsätzlich dokumentiert EuCLiD nur gesicherte und keine „Verdacht auf“ Diagnosen.

Analysiert wurden 2.276 Patienten (Frauenanteil 41%). Ausgehend davon, dass zeitnah zur Erstvorstellung im nephrologischen Zentrum auch eine GFR berechnet wurde, erfolgte die Ermittlung der GFR nach der MDRD-Formel (s.u.). Für 2.270 Patienten lag das Aufnahmedatum nach 2010 (41% in 2014 und 56% in 2015), für 6 Patienten davor.

Aufgrund der geringen Anzahl von nur 3 Patienten im CKD-5ND-Stadium wurden diese von den folgenden Darstellungen ausgeschlossen.

Einteilung der Stadien nach K/DOQI

K/DOQI-Stadium	GFR (ml/min/1,73m ²)	Anzahl	Anteil
CKD 1	>= 90	807	35,5%
CKD 2	>= 60 < 90	569	25,0%
CKD 3	>= 30 < 60	762	33,7%
CKD 4	>= 15 < 30	130	5,7%
CKD 5ND	< 15	3	0,13%

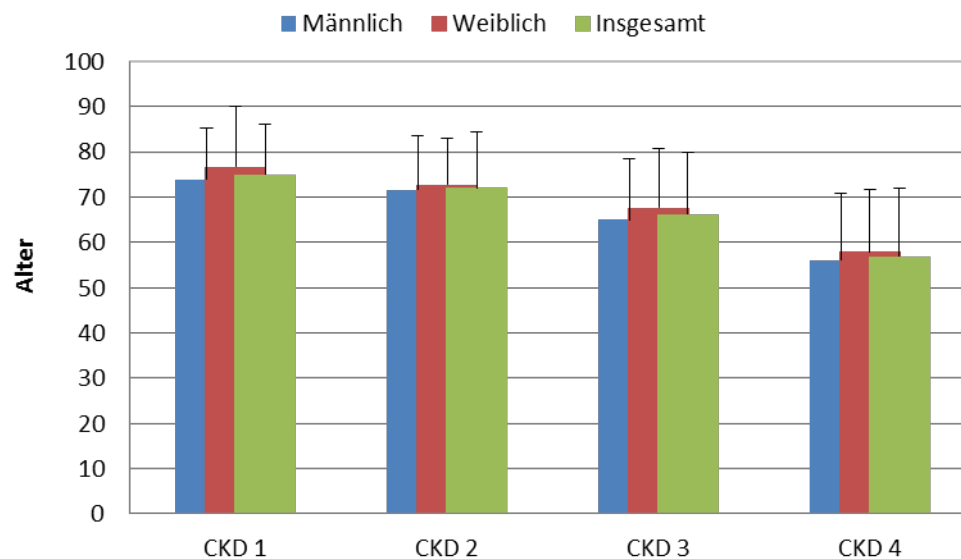
Die GFR wurde nur dann berechnet, wenn alle in die Formel eingehenden Werte am selben Tag erhoben wurden.

MDRD-Formel:

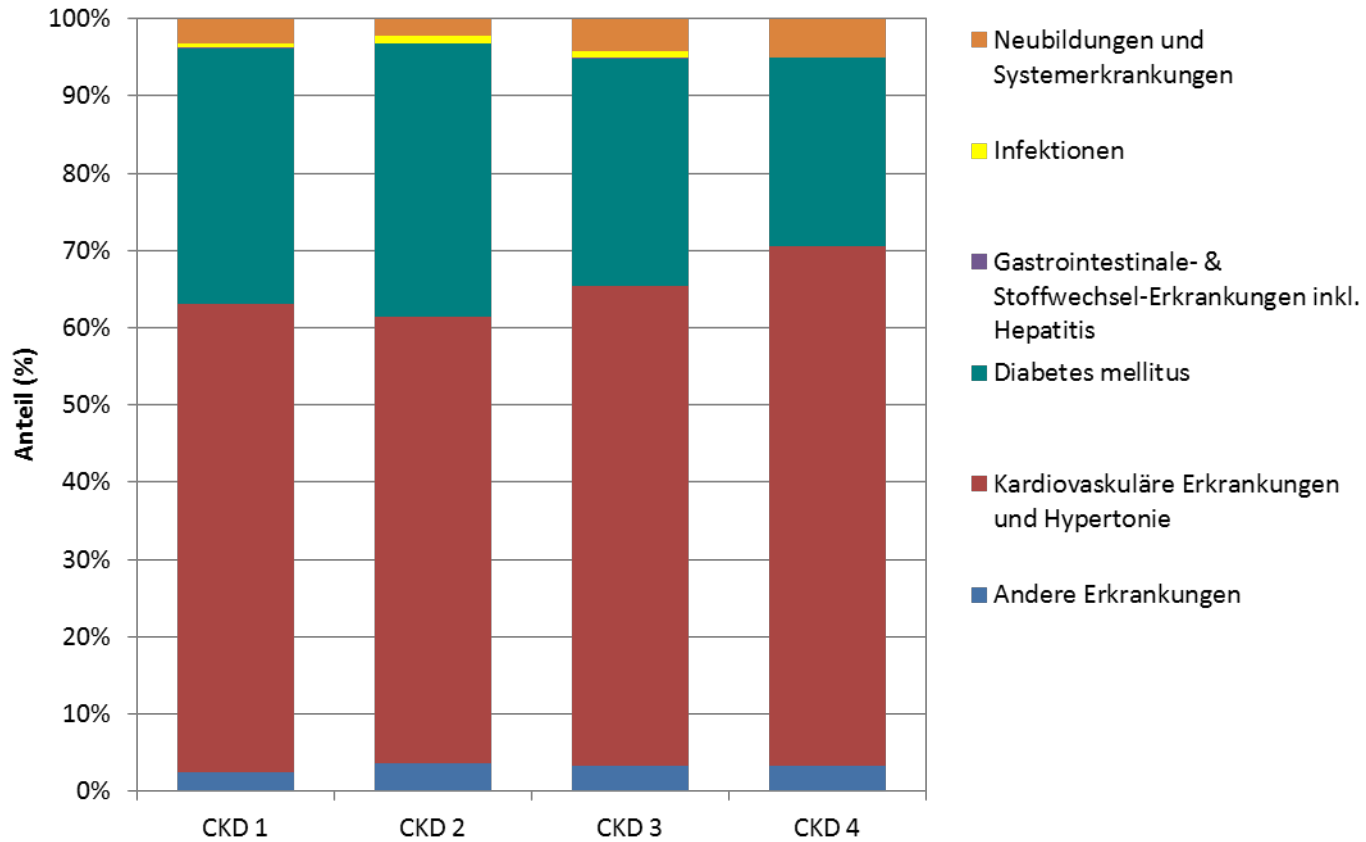
$$\text{GFR (ml/min/1,73m}^2\text{)} = 170 \times \text{Serumkreatinin}^{-0,999} \times (\text{Harnstoff}/2,144)^{-0,170} \times (\text{Albumin}/10)^{+0,318} \times \text{Alter}^{-0,76} \quad (\times 0,742 \text{ nur bei Frauen})$$

GFR = Glomeruläre Filtrationsrate

Alter der Patienten bei Erstvorstellung

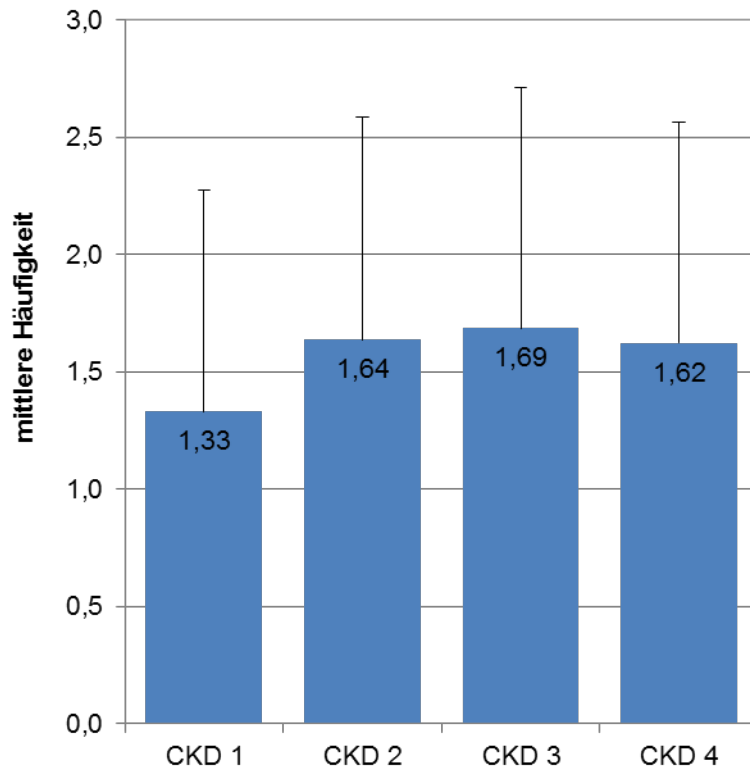


Verteilung der Begleiterkrankungen nach CKD-Stadium

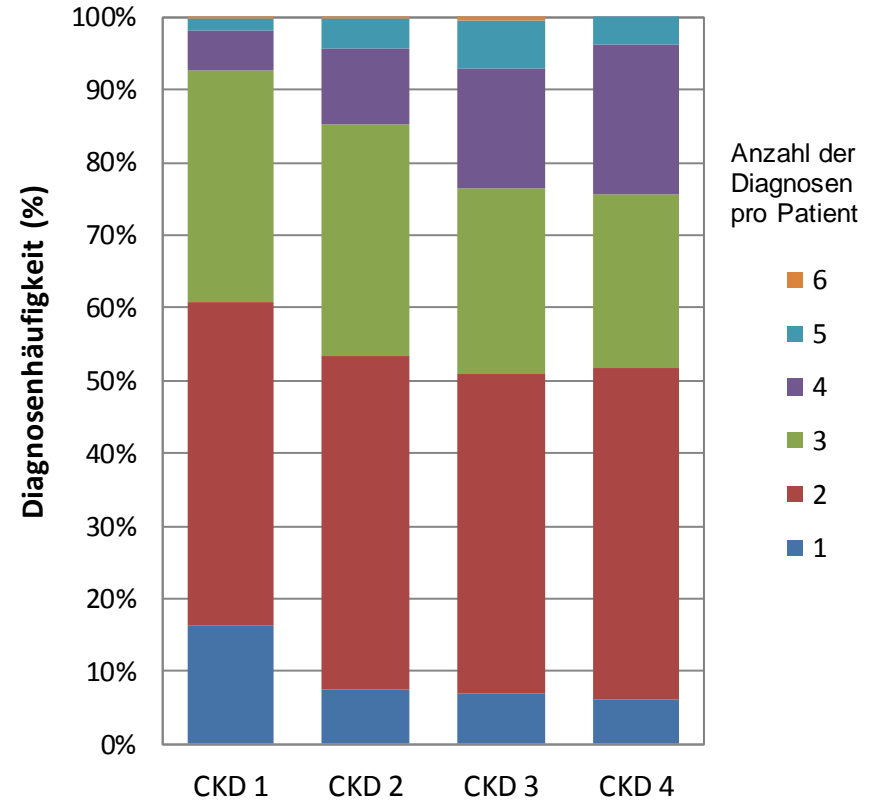


Diagnosenhäufigkeit von Begleiterkrankungen nach CKD-Stadium

Mittlere Anzahl an Begleiterkrankungen pro Patient in Abhängigkeit vom CKD-Stadium



Verteilung der Diagnosenhäufigkeit pro CKD-Stadium



Euclid Anwendertreffen 2016
Heidelberg

11. März 2016

18:00 bis 19:30 Uhr

arthotel Heidelberg
Grabengasse 7
69117 Heidelberg
Tel: 06221 65006-103

Innovatives Benchmarking mit EuClID®

Ihre persönliche Ansprechpartnerin:

Dr. Judith Kirchgessner

T 0 6172 609 2457

Judith.Kirchgessner@fmc-ag.de

EuClID-Hotline Dialysis-IT-Systems

T 0 6172 609 7000

Dialysis-IT@fmc-ag.com



**FRESENIUS
MEDICAL CARE**